

Instrukcja użytkowania aplikacji EduJEŻ

1. Aplikację należy pobrać ze sklepów internetowych, wykorzystując poniższe kody QR.
UWAGA! - aplikacja może nie działać na urządzeniach ze starymi wersjami oprogramowania Android i iOS oraz na urządzeniach, które nie współpracują z w/w oprogramowaniem.



Kod QR –s sklep Google Play
Zdj. A



Kod QR –s sklep iOS
Zdj. B



Kody do odblokowania mocy JEŻa
Zdj. C

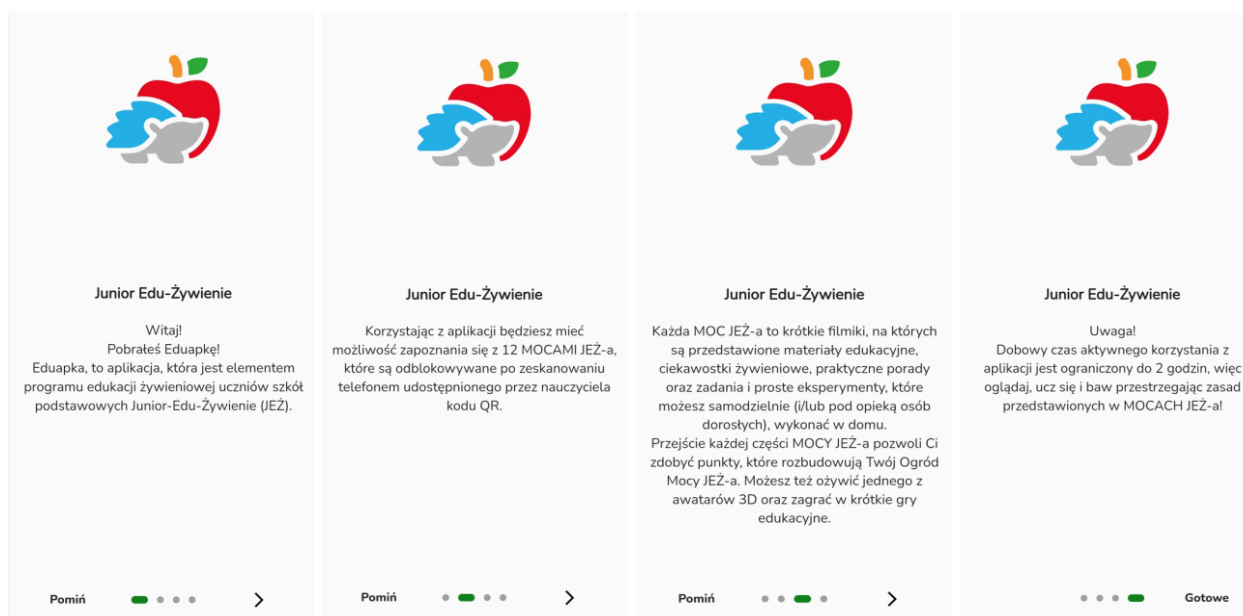
2. Po pobraniu, zainstalowaniu aplikacji otworzy się strona powitalna, na której klikamy w boks „zarejestruj awatar”.



Zdj. 1- Ekran powitalny

Instrukcja użytkowania aplikacji EduJEŻ

3. Następnie pojawią się kolejne 4 ekrany z komunikatami/wstępnymi informacjami dla użytkownika. Należy je przeczytać i przewinąć (strzałka skierowana w prawo), aż do komunikatu „Gotowe”.



Zdj. 2-5 Wstęp i instrukcja do aplikacji

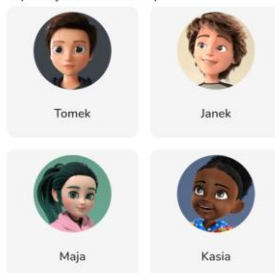
4. Otworzy się ekran z wyborem awatarów - wpisujemy jego imię i zaznaczamy ikonę, a następnie zatwierdzamy wybór;

Instrukcja użytkownika aplikacji EduJEŻ

Wybierz avatar

Wpisz nazwę avatara

Wybierz jeden avatar z listy

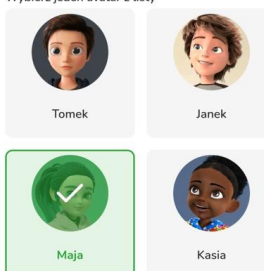


Zatwierdź wybór

Wybierz avatar

Wpisz nazwę avatara
Maja

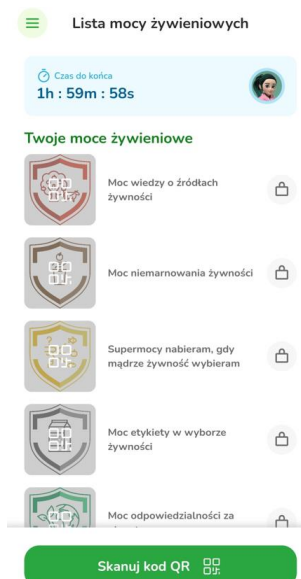
Wybierz jeden avatar z listy



Zatwierdź wybór

Zdj. 6-7 Wybór awatarów

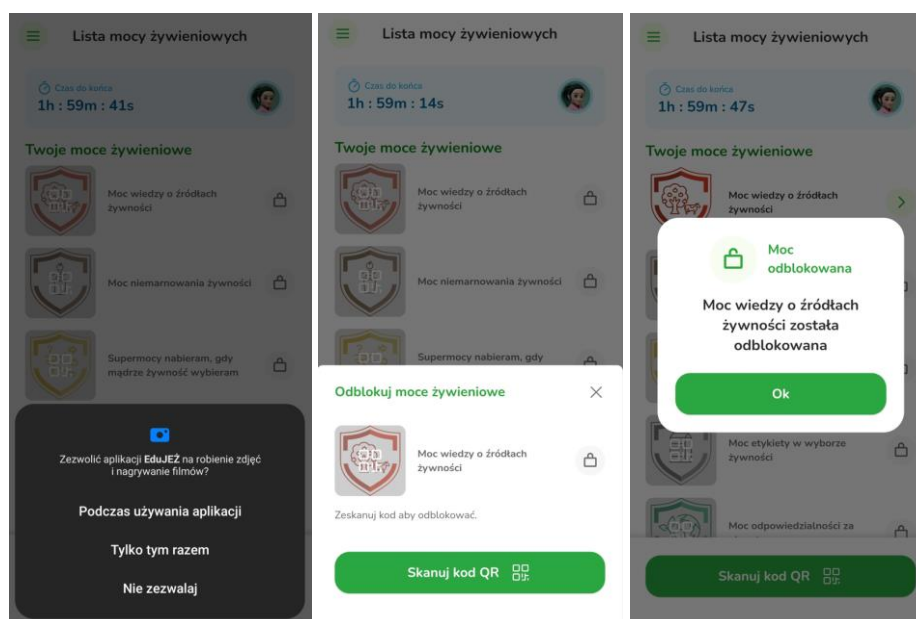
5. Otwiera się ekran z szarymi/przystłoniętymi ikonami mocy żywieniowych oraz zegarem odliczającym czas od 2 godzin w dół (czas korzystania z aplikacji dla dzieci został zaplanowany na 2 godziny, po tym czasie aplikacja blokuje się na kolejne 22 godziny);



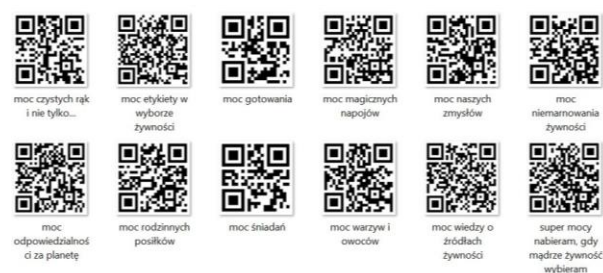
Zdj. 8 Widok ekranu z zablokowanymi mocami żywieniowymi

Instrukcja użytkownika aplikacji EduJEŻ

6. Odblokowanie mocy żywieniowych jest wykonywane po naciśnięciu na boks „skanuj kod QR”. Kody są umieszczone w poniższym odnośniku QR. Należy udzielić zgody na korzystanie z aparatu telefonu, a następnie zeskanować kod/kody do mocy aparatem telefonu. Można odblokowywać moce wyświetlając jednocześnie wszystkie kody na ekranie, aparat czyta wybraną. Odblokowywanie należy powtórzyć 12 razy, aby odblokować każdą moc.

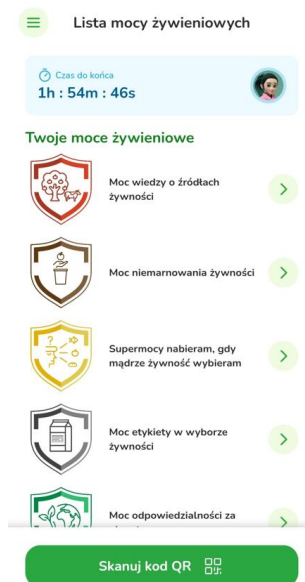


Zdj. 9-11 Odblokowywanie mocy żywieniowych



Zdj. 12 – Kody QR do odblokowania mocy

Instrukcja użytkowania aplikacji EduJEŻ



Zdj. 13 – Odblokowywane moce żywieniowe

7. W odblokowanej mocy mamy 3 elementy, które będą się wyświetlały kolejno - film z prezentacją edukacyjną, filmik edukacyjny oraz quiz.

W filmach można włączyć transkrypcję tekstu - trzy kropki w prawym górnym rogu ekranu. Filmy najlepiej oglądać na pełnym ekranie, nie da się ich przyspieszyć czy przewinąć - chcemy, aby dzieci zapoznały się z całym materiałem. Ostatnim elementem w każdej z mocy są pytania w quizach.

Instrukcja użytkowania aplikacji EduJEŻ

Moc wiedzy o źródłach żywności

Moc wiedzy o źródłach żywności

Szczegóły

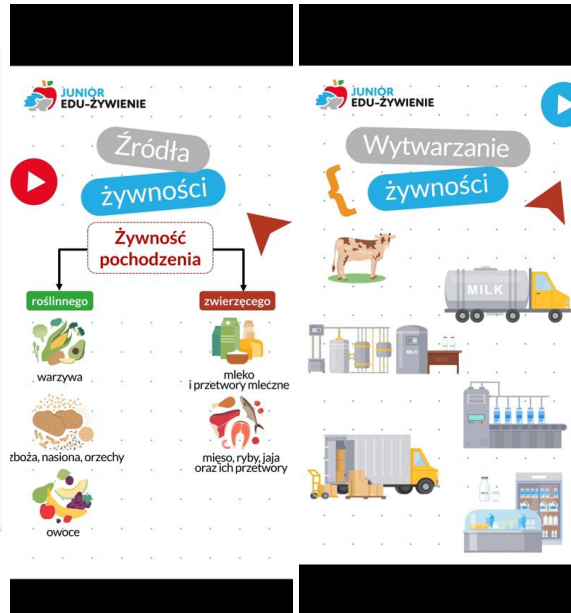
Przedstawiamy Wam krótkie materiały na temat pochodzenia produktów i surowców spożywczych. Dowiedzie się skąd bierze się żywność i jak się ją wytwarza.

Zadania do wykonania

Zadania możesz przejść wiele razy, punkty za każde zadanie naliczane są tylko raz.

Na podstawie materiałów dydaktycznych (video) rozwiąż quiz.

Materiały dydaktyczne



Moc wiedzy o źródłach żywności

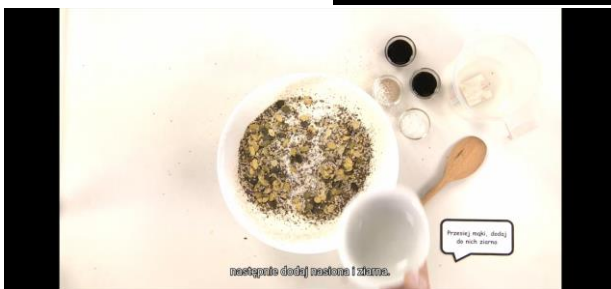
Moc wiedzy o źródłach żywności

Przedstawiamy Wam krótkie materiały na temat pochodzenia produktów i surowców spożywczych. Dowiedzie się skąd bierze się żywność i jak się ją wytwarza.

02:18 / 02:18

Minister Edukacji i Nauki | Ministerstwo Zdrowia

Przejdź do kolejnego filmu



Moc wiedzy o źródłach żywności

Moc wiedzy o źródłach żywności

Przedstawiamy Wam krótkie materiały na temat pochodzenia produktów i surowców spożywczych. Dowiedzie się skąd bierze się żywność i jak się ją wytwarza.

01:59 / 01:59

Minister Edukacji i Nauki | Ministerstwo Zdrowia

Przejdź do quizu

Moc wiedzy o źródłach żywności

Moc wiedzy o źródłach żywności

Przedstawiamy Wam krótkie materiały na temat pochodzenia produktów i surowców spożywczych. Dowiedzie się skąd bierze się żywność i jak się ją wytwarza.

01:59 / 01:59

Minister Edukacji i Nauki | Ministerstwo Zdrowia

Przejdź do quizu

Quiz

Postęp 1 z 5

Do roślinnych źródeł żywności nie należy:

- seitan
- serwatka
- melasa
- stód

Następne pytanie

Quiz

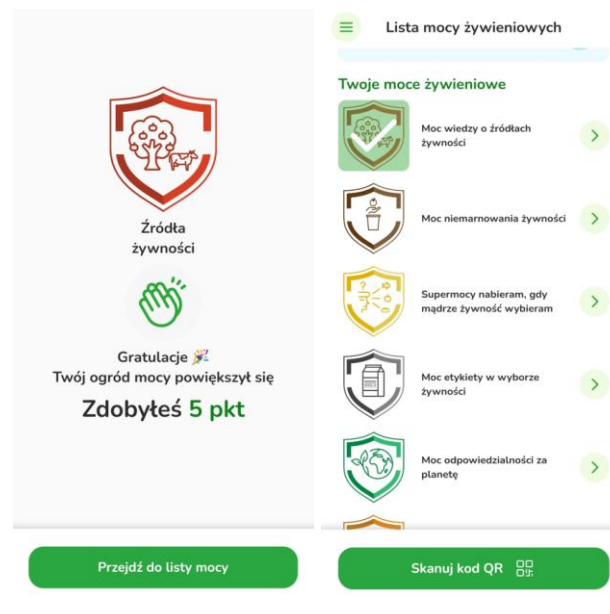
Postęp 1 z 5

Do roślinnych źródeł żywności nie należy:

- seitan
- serwatka
- melasa
- stód

Następne pytanie

Instrukcja użytkowania aplikacji EduJEŻ



Zdj. 14-25 Wybrane widoki dla materiałów dydaktycznych z wybranej mocy żywieniowej

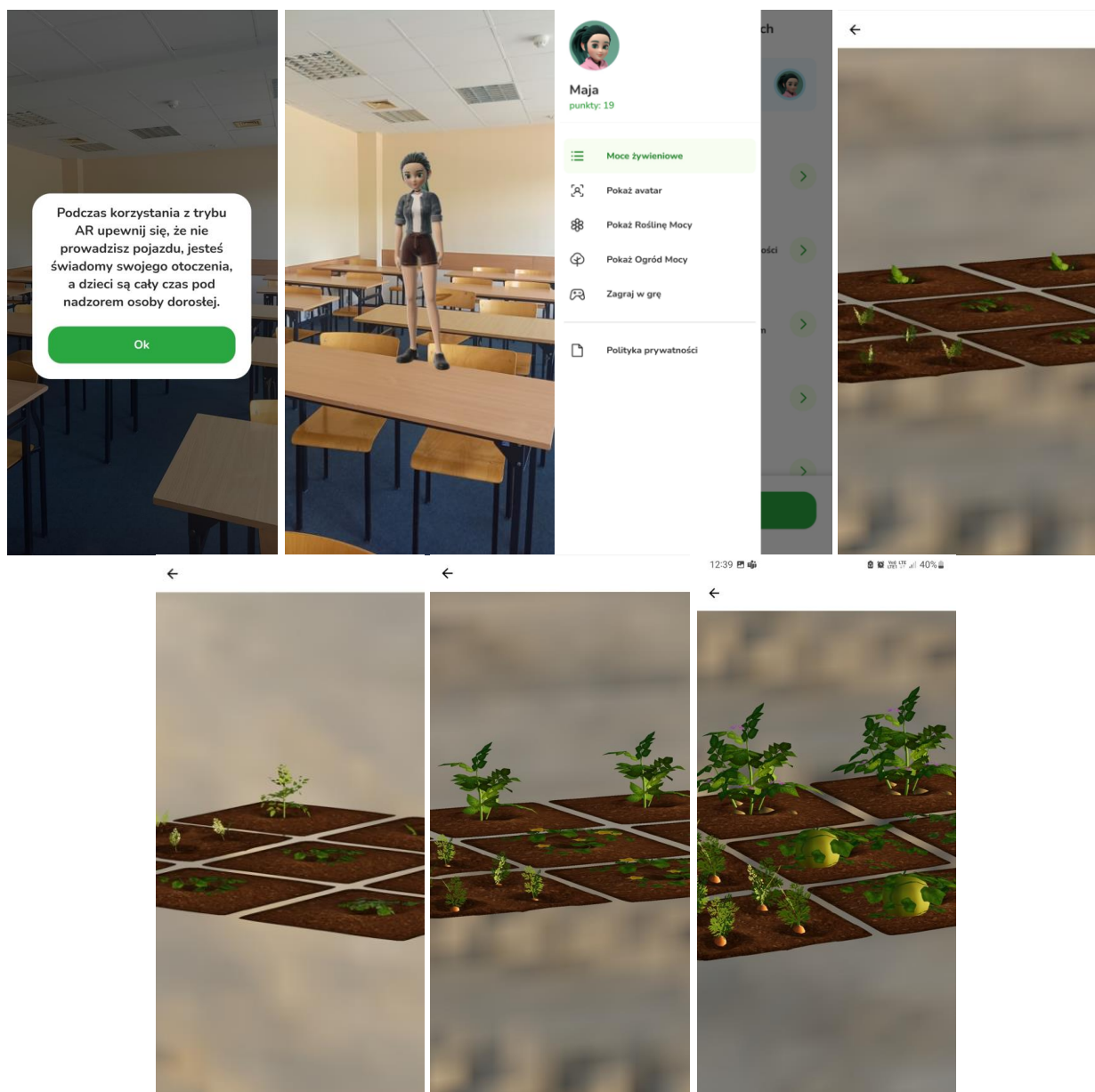
8. Zachęcamy do oglądania materiałów w trybie pełnoekranowym.



Zdj. 26-27 Widok wybranych materiałów w trybie małego i pełnego ekranu

Instrukcja użytkowania aplikacji EduJEŻ

9. Następnie można przejść do kolejnej mocy lub przejść do przeglądania zawartości menu - postać awatara, roślina mocy, ogród mocy (rośliny rosną w miarę postępu oglądania kolejnych mocy, więc efekt wizualny będzie się zmieniał w czasie użytkowania), gry itp.



Zdj. 28-34 Wybrane widoki awatara i postępu „wzrostu” roślin w Ogrodzie Mocy



Instrukcja użytkowania aplikacji EduJEŻ

10. Po 2 godz. czynnego użytkowania aplikacja blokuje się na kolejne 22 godz.. na ekranie pojawi się komunikat z informacją ile czasu należy odczekać do odblokowania aplikacji.